



# ItizInvent : logiciel d'inventaire autonome



Itiz

## Qu'est qu'ltizInvent ?

ltizInvent est une solution autonome d'inventaire qui permet :

- D'importer les données nécessaires depuis l'ERP (ou la gestion commerciale) :
  - Articles
  - Conditionnements
  - Stocks théoriques (détail éventuel par référence / lot)
  - Adresses (emplacements)
- De réaliser les comptages depuis des terminaux mobiles. Les principaux avantages sont :
  - Rapidité, Fiabilité, Simplicité
  - Utilisation des codes à barres
  - Pas de ressaisie
- Rapprochement automatique entre stock théorique et quantité comptée
- Suivi des recomptages
- Génération du fichier des écarts pour import dans l'ERP.

Présentation

Création

Comptage

Rapprochement

Validation

Contacts

## ItizInvent pour qui ?

ItizInvent s'adresse à toutes les sociétés qui réalisent des inventaires manuellement et qui perdent trop de temps à :

- Réaliser les comptages
- Retranscrire les données sur support papier
- « Déchiffrer » les feuilles de comptage manuel
- Saisir sur informatique les feuilles de comptages manuels
- Effectuer manuellement les rapprochements entre stock théorique et stock inventorié (une fois la totalité des quantités inventoriée)
- Saisir des écarts dans le systèmes informatiques
- ...

Présentation

Création

Comptage

Rapprochement

Validation

Contacts

# Création de l'inventaire

Afin de pouvoir réaliser l'inventaire depuis ItizInvent, quelques tâches préparatoires sont nécessaires :

- **Importer les articles** depuis l'ERP dans l'outil d'inventaire
- **Créer un nouvel inventaire** dans ItizInvent
- **Importer les stocks théoriques** (éventuellement les adresses et les données de traçabilité) dans ItizInvent depuis l'ERP
- **Synchroniser** les terminaux mobiles

L'import des données se fait par chargement d'un fichier csv et ne prend que quelques secondes.

Présentation

Création

Comptage

Rapprochement

Validation

Contacts

# Création de l'inventaire

Exemple d'écran d'importation des stocks théoriques :

Itiz inventaire

Bonjour, npouyadou! [Se déconnecter](#)

[Accueil](#) [Articles](#) [Inventaires](#) [Utilisateurs](#)

## Modification d'un inventaire

Société  
CARIF

Désignation

Etat  
Encours


Gestion des emplacements

Proposition des lots

[Enregistrer](#)

Importer un fichier :

Done ✓

 Import_Stocks.csv	100%
---	------

[Retourner à la liste](#) | [Valider l'inventaire](#)

© 2014 - Inventaire by Itiz - <http://www.itiz.fr>

Présentation

Création

Comptage

Rapprochement

Validation

Contacts

# Synchroniser les terminaux mobiles

Afin de faciliter la mise en place de la solution d'inventaire, les terminaux ne nécessitent pas de connexion wifi pour réaliser l'inventaire. Ils possèdent une base de données interne stockant les informations nécessaires :

- Articles et codes à barres
- Lots et dates de péremption des articles (si l'option est activée)
- Comptages réalisés

Une opération de synchronisation est donc nécessaire afin de transférer les données :

- Du serveur vers les terminaux (articles, lots ou n° de série, dates de péremption...)
- Des terminaux vers le serveur (comptages réalisés)

Présentation

Création

Comptage

Rapprochement

Validation

Contacts

# Synchroniser les terminaux mobiles

Exemple d'écran de synchronisation des articles :



Présentation

Création

Comptage

Rapprochement

Validation

Contacts

*Toutes les communications entre l'application mobile et le serveur se font par web services.*



# Réalisation de l'inventaire

Tous les comptages se font depuis les terminaux mobiles. Les étapes sont les suivantes :

- Identification de l'opérateur
- Choix de l'inventaire (possibilité de créer des inventaires par zone, dépôt, ...)
- Scan de l'emplacement
- Scan de l'article et des données de traçabilité \*
- ou bien saisie sur le terminal (possibilité d'activer une fonction de proposition des lots et dates importés de l'ERP)

\* L'utilisation des codes à barres et notamment des codes GS1-128 est tout à fait possible. Les codes GS1-128 permettent de reconnaître automatiquement l'article, le lot (ou le n° de série) et la date de péremption.

Présentation

Création

Comptage

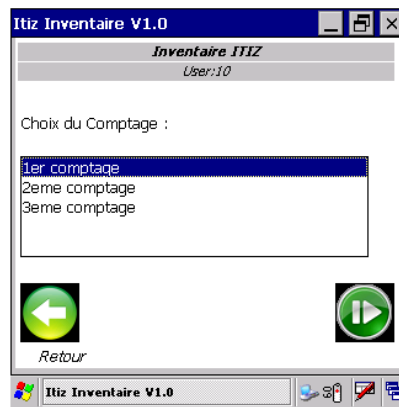
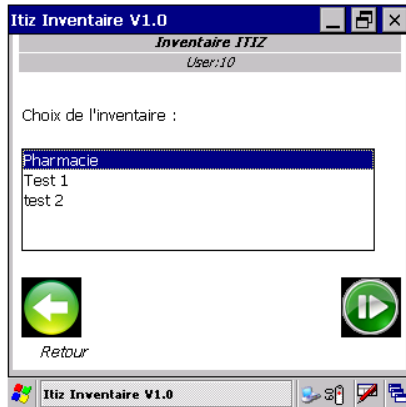
Rapprochement

Validation

Contacts

# Réalisation de l'inventaire

Exemples d'écrans de comptage :



Présentation

Création

Comptage

Rapprochement

Validation

Contacts

# Réalisation de l'inventaire

Une fois un article compté, l'opérateur peut :

- Compter un autre article ou un autre lot sur le même emplacement
- Terminer l'emplacement et passer au suivant

Il est possible de déclarer le comptage des emplacements vides afin de différencier les emplacements non comptés et ceux qui sont réellement vides.

Une fois le comptage terminé, l'opérateur synchronise le terminal avec le serveur pour transmettre les données. Le rapprochement est effectué automatiquement.

Présentation

Création

Comptage

Rapprochement

Validation

Contacts

# Rapprochement

Le rapprochement entre quantité attendue et quantité comptée est automatique :




Itiz inventaire

Bonjour, npouyadou! [Se déconnecter](#)

[Accueil](#) [Articles](#) [Inventaires](#) [Utilisateurs](#)

**Details**  
 Société : Hôpital X  
 Désignation : Pharmacie  
 Gestion des emplacements :   
 Proposition des lots :

[Modifier](#) | [Retourner à la liste](#) | [Valider si 2 qtés égales](#) | [Valider à 0 les lignes sélectionnées](#) | [Imprimer comptage 1](#) | [Imprimer comptage 2](#) | [Imprimer comptage 3](#) | [Valider le comptage le plus proche pour les lignes sélectionnées](#) | [Actualiser](#)

Emplacement	Code article ^	Lot	Date	Nature	Qté attendue	Qté 1	Qté 2	Qté 3	Qté validée	Etat	
EMPL1	1000.1.A	13330B	30/06/2015		23493.511	23493.511				Encours	
EMPL2	1000.2.B	13312B	30/10/2014		808.716	808				Encours	
EMPL3	1000.3.C	13259D	22/02/2014		297					Encours	

Tout est consultable sur PC depuis une interface web.

Présentation

Création

Comptage

Rapprochement

Validation

Contacts

# Recherche des informations

L'application permet très simplement de trier et filtrer les données sur plusieurs colonnes (comme sur Excel) :

Présentation

Création

Comptage

Rapprochement

Validaiton

Contacts

Itiz inventaire

Bonjour, npouyadou! [Se déconnecter](#)

[Accueil](#) [Articles](#) [Inventaires](#) [Utilisateurs](#)

## Details

Société : Hôpital X  
 Désignation : Pharmacie  
 Gestion des emplacements :   
 Proposition des lots :

[Modifier](#) | [Retourner à la liste](#) | [Valider si 2 qtés égales](#) | [Valider à 0 les lignes sélectionnées](#) | [Imprimer comptage 1](#) | [Imprimer comptage 2](#) | [Imprimer comptage 3](#) | [Valider le comptage le plus proche pour les lignes sélectionnées](#) | [Actualiser](#)

Emplacement	Code article	Lot	Date	Nature	Qté attendue	Qté 1	Qté 2	Qté 3
EMPL1	1000.1.A				23493.511	23493.511		
EMPL2	1000.2.B				808.716	808	807	
EMPL3	1000.3.C	13259D	22/02/201			295,00		
EMPL4	1001.1.A							
EMPL5	1001.2.B							

Tri croissant  
 Tri décroissant  
 Colonnes  
 Filtrer

Afficher les lignes avec la valeur qui

Est égal à

Et

Est égal à

Filtrer Effacer filtre

## Validation

Une fois l'ensemble des comptages terminé, il est possible de :

- Valider l'inventaire
- Télécharger le fichier d'inventaire pour l'importer dans l'ERP

Itiz inventaire

Bonjour, npouyadou! [Se déconnecter](#)

[Accueil](#) [Articles](#) [Inventaires](#) [Utilisateurs](#)

### Modification d'un inventaire

Société  
Hôpital X  
Désignation

Etat  
Terminé  
Gestion des emplacements  
  
Proposition des lots

Importer un fichier :

[Retourner à la liste](#) | [Télécharger le fichier](#)

© 2014 - Inventaire by Itiz - <http://www.itiz.fr>

Présentation

Création

Comptage

Rapprochement

Validation

Contacts



# Itiz

<http://www.itiz.fr>

Présentation

Création

Comptage

Rapprochement

Validation

Contacts

Nicolas POUYADOU

Téléphone : +33 6 03 74 53 46

Email : nicolas.p@itiz.fr